



ひとを支え続ける。
ひとを守り続ける。

1967年の創業以来、神奈川県を中心に、
集合住宅、商業施設、福祉施設、鉄道施設などの建設や
多くの大規模区画整理事業による宅地造成を通して、
街づくりに取り組んでまいりました。

街の未来へ思いを馳せるとともに、
そこで暮らし、過ごすひとびとの安全、安心を、常に考え続ける。

環境に配慮し、お客様はもちろん、地域社会の発展に寄与する、
次世代への新しい提案。

ひとを支えるものだからこそ、安全なものをつくりたい。
ひとをつつむものだからこそ、安心なものをつくりたい。

信頼できるものだけが、長く愛されるものになると、
私達は考えます。

建設計画からリニューアルまで、一貫して取り組む技術集団。

ひとと街を想い続ける建設会社。

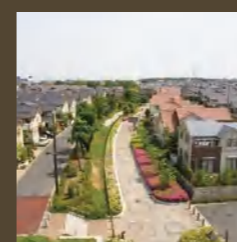
信頼も建設する京王建設横浜です。

京王建設横浜 **4** つのカテゴリ



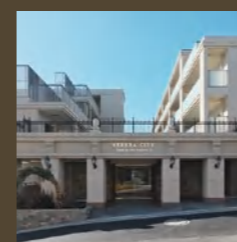
鉄 道

鉄道施設の新設・改良工事等を行っています。
駅舎新設・軌道保守・法面改良等の工事で培った豊富な実績をもとに、
関東大手私鉄の鉄道工事も多く施工しています。



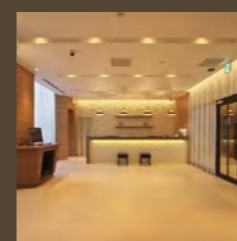
土 木

宅地造成工事・上下水道工事・道路整備工事等を行っています。
デベロッパー、官公庁・自治体からの受注実績も多く、
高い評価と信頼を得ています。



建 築

集合住宅・福祉施設・教育施設・商業施設等を中心に、
設計業務および建築工事を行っています。



リニューアル

集合住宅・ビル・店舗・官公庁施設等での
大規模修繕・耐震補強・改築改修等の工事を施工し、
建物のロングライフ化をサポートしています。

鉄道

鉄道で培った信頼を建設する。

安全・安心第一の、 鉄道工事の経験を活かした技術集団。

相鉄線を始め、関東大手私鉄の鉄道工事を受注し、
多くのノウハウを蓄積、信頼と実績を重ねている京王建設横浜。
施工条件の厳しい鉄道関連工事では、
鉄道関連工事に特化した「鉄道土木グループ」・「軌道グループ」から成る
プロフェッショナルチームを結成。
両グループが連携し、鉄道の運行を支えています。

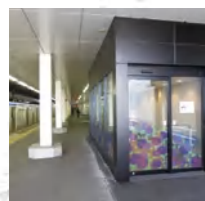
鉄道事業 **3** つのカテゴリ

鉄道土木工事



ホームの拡幅工事や鉄道沿線の法面改良工事等、
鉄道およびその周辺に関わるすべての土木工事を行っています。
豊富な経験を活かし、鉄道を利用されるお客様のみならず、地域の安全・安心もサポートしています。

鉄道関連施設工事



駅舎、ホーム等、鉄道に関わる施設等の建設・改修を行っています。
周辺環境やバリアフリーにも配慮した、
ひとにやさしい施設を目指し、工事に取り組んでいます。

軌道工事



鉄道のメインとなる線路・枕木・踏切等の新設やメンテナンスを行っています。
相模鉄道線(星川駅~天王町駅)連続立体交差事業や、
相模鉄道とJR東日本・東急電鉄との相互直通事業にも携わりました。



西横浜駅改良工事
発注者:相模鉄道(株)



本村高架橋床版補強工事
発注者:相模鉄道(株)



可動式ホーム柵設置工事(横浜駅)
発注者:相模鉄道(株)





土木

ひとを支える信頼を建設する。



地下インフラから、ひとつの街まで、 毎日の暮らしを安全・安心に支える。

神奈川県内の街づくりにおける

「インフラ整備工事」・「宅地造成工事」により高い技術力を培ってきた京王建設横浜。

また、その技術を活用した「公共施設工事」の三本の柱で、

高品質な社会資本を提供しています。

社会インフラはひとの暮らしを支える重要なものであるからこそ、

信頼の技術力で、安全・安心な工事をお約束します。

土木事業 **3** つのカテゴリ

インフラ整備工事



さまざまな街で信頼を築いてきた豊富な実績のもと、
上下水道の整備や道路工事等の公共工事を通じ、
地域で暮らす皆様の安全で快適な社会インフラづくりに貢献しています。

公共施設工事



公園や学校、スポーツ施設等、地域の皆様にご活用いただく
公共施設づくりに携わっています。
その技術力は、民間企業をはじめ官公庁等からも高い評価を受けています。

宅地造成工事



京王建設横浜には、さまざまなケースで展開してきた不動産事業で培った、
宅地造成工事の豊富な実績とノウハウが蓄積されています。
広域にわたって、安全・安心で住みよい街の基盤づくりを行っています。



湘南みずき住宅地
発注者:茅ヶ崎市香川・下寺尾特定土地区画整理組合



都市計画道路戸塚遠藤線街路整備工事
発注者:横浜市



南本牧ふ頭ケーソン製作工事
発注者:横浜市



市道53号線バイパス道路新設工事(その1)
発注者:海老名市



弥生台集合住宅計画に伴う地下遊水池工事
発注者:相鉄不動産(株)

建 築

快適な空間と信頼を建設する。

VERENA CITY
Palais de Ciel Quartier 4

オーナー様との対話から、 ひとに優しく、高品質な空間を創造する。

住まい、暮らす場所が安全で安心な建物であることはもちろんのこと、ひとに優しく、快適な空間であることは、建物にとって、とても重要なポイントです。私達は、集合住宅・福祉施設・教育施設・商業施設等、様々な実績で培ったノウハウを結集し、オーナー様の想いに向き合い、計画から設計・施工まで一貫してサポートしています。

建築事業 4つのカテゴリ



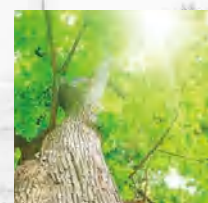
場面に応じたオーダーメイド設計

オーナー様のご要望・ご予算・周辺環境を詳しくリサーチしながら、オーダーメイドで設計しています。着工後は、図面どおりの品質で施工できるよう、監理します。



実績を活かした施工管理

長年にわたり、数多くの建物を建設してきたノウハウを活かし、安全施工・工期遵守をモットーに、オーナー様や周囲の皆様にもご満足いただける建物を提供いたします。



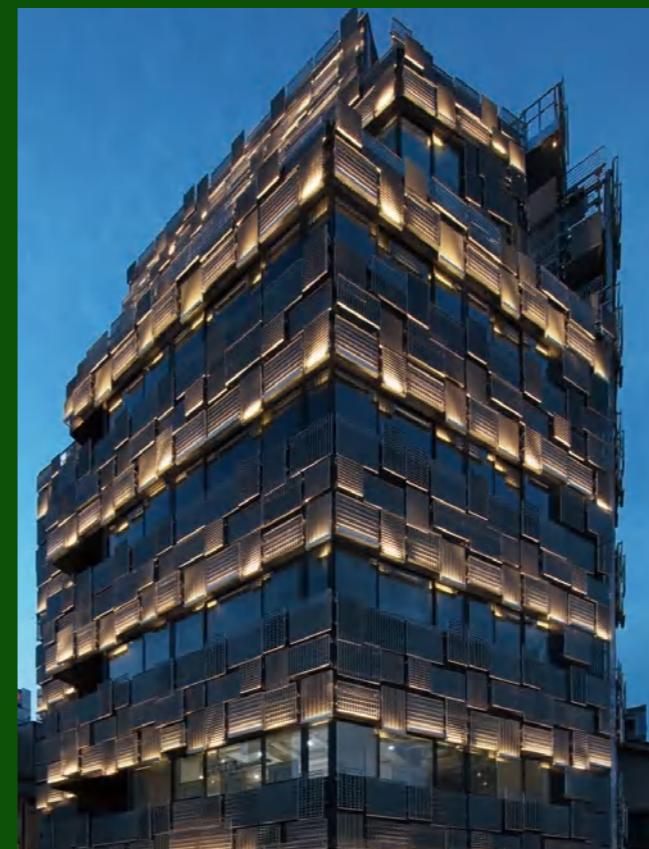
品質と環境への配慮

環境への負担を極力減らし、高品質な建物を提供することは、オーナー様そして地域の皆様にとっても、大きな満足に繋がります。私たち京王建設横浜は、設計から施工完了まで一貫して、品質向上・環境保全に取り組みます。



お客様の土地有効活用をサポート

オーナー様の土地の有効活用もサポート。京王建設横浜は、50年以上の実績と総合力を活かして、設計・施工から、修繕計画までオーナー様の事業経営を一貫して支えます。安全で安心な建物をつくり続ける、長年の実績がある京王建設横浜だからこそ、お任せください。



デリス横浜ビル
発注者: (株)デリス建築研究所



特別養護老人ホーム相模原敬寿園
発注者: 社会福祉法人 敬寿会



上井草保育園
発注者: 社会福祉法人 国立保育会



相模原中央店
発注者: 横浜トヨペット(株)



神奈川県立がんセンター
発注者: 神奈川メディカルサービス(株)



ブランズ日本橋浜町公園
発注者: 東急不動産(株)

Renewal

リニューアル

長く快適な信頼を建設する。

建物の健康を支え、 末長く、快適な暮らしをサポート。

建物は、長い年月の経過とともに、風雨や寒暖によって劣化します。

京王建設横浜では、劣化・機能・耐震の各種「建物診断」・定期的な「アフター点検」・

アスベスト安全化の飛散防止剤「アクアフィックス」等のソリューションを提供し、

建物の安全・安心と、ロングライフ化をサポートしています。

私達が施工した建物は、着工から竣工までのすべてのデータを建築カルテとして保管し、

改修時期や費用等を検討しながら、総合的なリニューアルのご提案を行っています。

リニューアル事業 **3**つのカテゴリ



建物の大規模修繕・改築改修に関する 調査・企画・設計・施工

年月が経った建物を、より長く快適にご使用いただくため、お客様の声を大切に、調査から施工、アフターメンテナンスまで一貫して行います。
電気・給排水・衛生工事といった、快適性を左右する設備を、丁寧にケアしていきます。



建物耐震補強工事

建物の耐震強度は、安全・安心な暮らしに欠かせない重要なバロメーターです。
地震からひとと建物を守る信頼の技術で、様々な建物の耐震補強を行っています。



石綿飛散防止剤「アクアフィックス」を 用いたアスベスト対策工事

疾病の原因とされる、建物の所有者責任が追及されるアスベスト。そのアスベストを低コストでほとんど飛散させることなく安全化する国土交通大臣認定の石綿飛散防止剤「アクアフィックス[認定番号 MAEN-0044]」(当社自社製造)を用いたアスベスト対策は、お客様から高い評価を頂いています。



相鉄フレッサイン日本橋茅場町
内外装改修工事
発注者: (株)相鉄ホテル開発



Before



After

個人オーナー本社ビルリノベーション計画
(大規模修繕・耐震補強)



横浜駅西口郵便局新装工事
発注者: 日本郵政(株)



旭区総合庁舎改修(耐震)工事
発注者: 横浜市

施工実績

鉄道 Railway



相鉄・東急直通線
西谷駅留置線新設工事(土木関係)
発注者:相模鉄道(株)



いずみ野線第3期新線建設工事
発注者:相模鉄道(株)



井土ヶ谷駅~弘明寺駅間
上下線吹付法面防護工事
発注者:京浜急行電鉄(株)



新鶴見機関区構内鹿島田こ線
人道橋新設その他(橋面)工事
発注者:東日本旅客鉄道(株)



コンクリート構造物中性化対策工事
(万騎が原トンネル・土木関係)
発注者:相模鉄道(株)



池上線五反田~大崎広小路高架下開発
発注者:東京急行電鉄(株)

土木 Civil Engineering



相南みずき住宅地
発注者:茅ヶ崎市香川・下寺尾
特定土地区画整理組合



神奈川県フットボールセンター整備工事
発注者:(株)相鉄アーバンクリエイツ
一般社団法人 神奈川県サッカー協会



戸塚区北街区・西街区計画宅地造成
発注者:住友不動産(株)・(株)大和地所



横浜新道拡幅工事
発注者:東日本高速道路(株)



国分排水区排水路工事(第2工区)
発注者:海老名市



市道と泉町第449号線道路改良工事
発注者:横浜市

建築 Architecture



KNOCKSみなまきみらい
発注者:相鉄不動産(株)



Brillia鷺沼
発注者:東京建物(株)



オープンレジデンス桜新町テラス
発注者:(株)オープンハウス・ディベロップメント



泉ヶ丘幼稚園
発注者:(学)和泉中央学園



京三製作所本社工場
発注者:(株)京三製作所



大井町線大井町駅~下神明駅間高架下店舗
発注者:東京急行電鉄(株)

リニューアル Renewal



横浜駅西口郵便局新装工事
発注者:日本郵政(株)



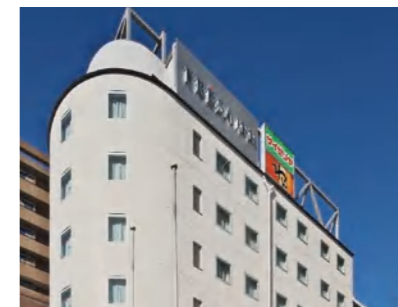
サン・ステージ緑園都市西の街
第2回大規模修繕工事
発注者:サン・ステージ緑園都市西の街管理組合



おふろの王様 町田店改装工事
発注者:東京建物リゾート(株)



相鉄の名店プロジェクト
「フレンチレストラン」弥生台店出店計画
発注者:相鉄ホールディングス(株)



相鉄フレッサイン東京東陽町
リノベーション工事
発注者:(株)相鉄ホテル開発



こばやし幼稚園改造防音工事
発注者:学校法人 秋葉台学園

マンションの大規模修繕は、京王建設横浜へ

京王建設横浜の行う大規模修繕は、新築工事で培った数々の経験を基に組み立ててゆきます。

皆様の中にある、いろいろなイメージを現実のものにするために、

工事計画の立て方や資金の調達方法などを含めて、

皆様との共同事業と考え、ご提案させていただきます。

ゼネコンの技術力で、お客様のご要望にお応えする

高品質のサービスをお約束します。



なぎさニュータウン1・2・3号棟
東京都 江戸川区
14階3棟 / 488戸
SRC造
2020年竣工



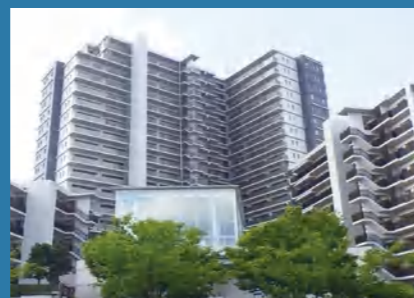
アルテ横浜
横浜市 神奈川区
27階 / 172戸
RC造
2022年竣工



大泉学園ゆめりあ2
東京都 練馬区
27階 / 193戸
RC造
2022年竣工



リヴァージュ21
厚木市
21階 / 101戸
SRC造
2022年竣工



ザ・ステージオ
東京都 足立区
20階4棟 / 326戸
RC造
2020年竣工



**新百合ヶ丘
レガードプレイス**
川崎市
10階3棟 / 357戸
RC造
2019年竣工



マリンハイツ住宅
横浜市 金沢区
3~5階9棟 / 162戸
RC造
2021年竣工



野庭団地第二住宅
横浜市 港南区
10階6棟 / 390戸
SRC造
2018年竣工

京王建設横浜

神奈川県横浜市神奈川区栄町5番地1
横浜クリエーションスクエア 10階
TEL.045-451-8920(代) FAX.045-451-8928

